

vyhláška 277/2004 Sb.

ze dne 26. dubna 2004 o stanovení zdravotní způsobilosti k řízení motorových vozidel, zdravotní způsobilosti k řízení motorových vozidel s podmínkou a náležitosti lékařského potvrzení osvědčujícího zdravotní důvody, pro něž se za jízdy nelze na sedadle motorového vozidla připoutat bezpečnostním pásem (vyhláška o zdravotní způsobilosti k řízení motorových vozidel)

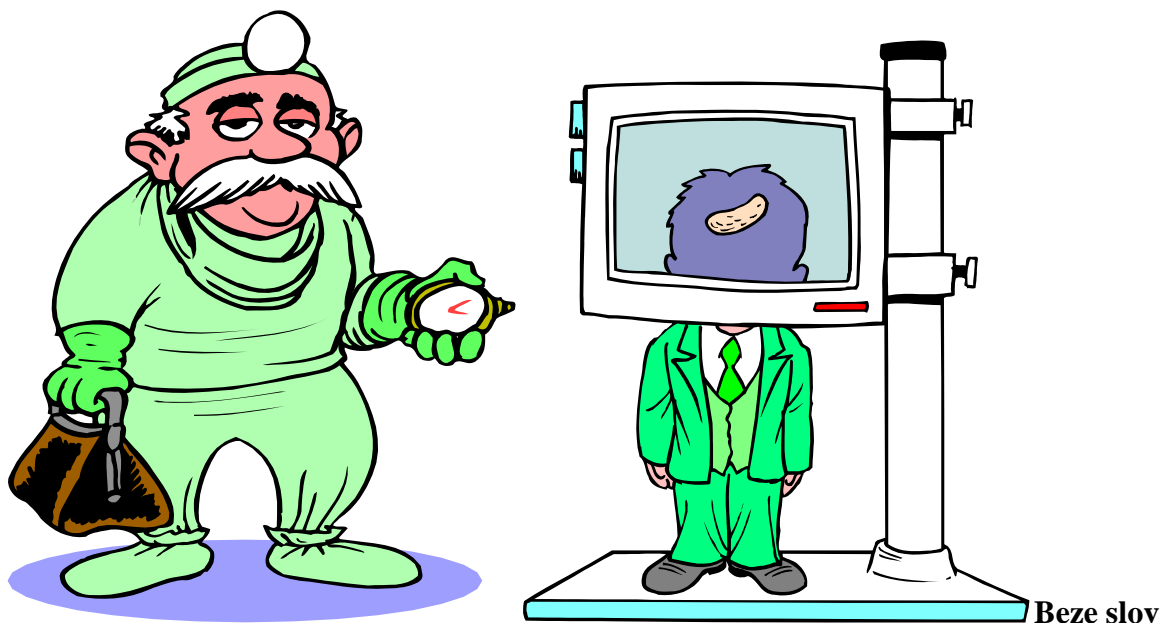
Změna: 253/2007 Sb.

Ministerstvo zdravotnictví stanoví podle § 137 odst. 3 k provedení § 6 odst. 2, § 9 odst. 2, § 84 odst. 7, § 85 odst. 7, § 87 odst. 7 a § 88 odst. 6 zákona č. 361/2000 Sb., o provozu na pozemních komunikacích a o změnách některých zákonů, ve znění zákona č. 478/2001 Sb. a zákona č. 53/2004 Sb., (dále jen "zákon"):

§ 1

Tato vyhláška upravuje v souladu s právem Evropských společenství podrobnosti o zdravotní způsobilosti k řízení motorových vozidel a náležitosti lékařského potvrzení osvědčujícího zdravotní důvody, pro něž se za jízdy nelze na sedadle motorového vozidla připoutat.

Zdravotní způsobilost a posudek



§ 2

(1) Posudek o zdravotní způsobilosti k řízení motorových vozidel (dále jen "posudek") vydává posuzující lékař po zhodnocení zdravotního stavu žadatele o řídičské oprávnění (dále jen "žadatel") nebo držitele řídičského oprávnění (dále jen "řídič") zjištěného lékařskou prohlídkou a na základě vyhodnocení prohlášení žadatele nebo řídiče (dále jen "posuzovaná osoba") ke zdravotní způsobilosti, předchozích záznamů ve zdravotnické dokumentaci vedené o posuzované osobě, informací o zdravotním stavu posuzované osoby sdělených jejím registrujícím praktickým lékařem a dále výsledku dalších odborných vyšetření, která si vyžádal.

(2) Obsah prohlášení podle věty první je stanoven v příloze č. 1.

§ 3

Posuzovanou osobu lze za zdravotně způsobilou k řízení motorových vozidel nebo za zdravotně způsobilou s podmínkou uznat za podmínek stanovených v zákoně, pokud na základě lékařské prohlídky nebo pravidelné lékařské prohlídky nebyla u této osoby zjištěna vada, stav nebo nemoc (dále jen "nemoc"), která vylučuje zdravotní způsobilost k řízení motorových vozidel.

§ 4

(1) Posudek musí být jednoznačný a nesmí obsahovat diagnózu nemoci; vždy obsahuje náležitosti uvedené ve vzorech posudku uvedených v příloze č. 2 k této vyhlášce. Posudek lze vydat i v jiném formátu a uspořádání, než je uvedeno v jeho vzoru.

(2) Podle vzoru posudku uvedeného v příloze č. 2

a) část II se postupuje:

1. je-li posuzovaná osoba řidičem, který řídí motorové vozidlo v pracovně právním vztahu

a řízení motorového vozidla je druhem práce sjednaným v pracovní smlouvě, nebo řízení motorového vozidla je předmětem samostatné výdělečné činnosti,

2. je-li osoba uvedená v § 87 odst. 1 písm. a), d) nebo e) zákona zároveň osobou podle bodu 1, b) část I se postupuje v ostatních případech a též, je-li osoba uvedená v písmenu a) posouzena se závěrem, že není zdravotně způsobilá k řízení motorového vozidla příslušné skupiny nebo podskupiny řidičského oprávnění, jehož řízení je druhem práce sjednaným v pracovní smlouvě nebo je předmětem výdělečné činnosti, nebo je zdravotně způsobilá k řízení tohoto motorového vozidla s podmínkou.

(3) V posudku se uvede doba jeho platnosti, jestliže posuzující lékař na základě zjištěného zdravotního stavu posuzované osoby určí lékařskou prohlídku dříve, než je termín pravidelné lékařské prohlídky podle zákona, a to:

a) v případě postupující nemoci, u které lze předpokládat při dalším vývoji takové změny zdravotního stavu, které ovlivňující bezpečnost provozu na pozemních komunikacích, nebo

b) je-li v příloze č. 3 jako podmínka zdravotní způsobilosti uvedena lékařská kontrola zdravotního stavu posuzované osoby; lékařská kontrola se provádí v rámci lékařské prohlídky.

(4) Kopie posudku a záznam o jeho převzetí posuzovanou osobou potvrzený podpisem posuzujícího lékaře a posuzované osoby, popřípadě doručení potvrzující převzetí posudku posuzovanou osobou, jsou nedílnou součástí zdravotnické dokumentace vedené o posuzované osobě.

§ 5

(1) V případě, kdy je vydáván posudek se závěrem:

a) o zdravotní způsobilosti k řízení motorových vozidel s podmínkou se v posudku uvede tato podmínka vyplývající ze zjištěného zdravotního stavu posuzované osoby; podmínka spočívá v používání nezbytného zdravotnického prostředku, v technické úpravě motorového vozidla nebo v jiných omezeních posuzované osoby; za jiné omezení posuzované osoby se rovněž považuje termín, do kterého se má posuzovaná osoba podrobit další lékařské prohlídce,

b) o zdravotní nezpůsobilosti k řízení motorových vozidel se v posudku uvede závěr o zdravotní nezpůsobilosti vyplývající ze zjištěného zdravotního stavu posuzované osoby; je-li důvodem zdravotní nezpůsobilosti k řízení motorového vozidla osoby uvedené v § 4 odst. 2 písm. a) dlouhodobé pozbytí zdravotní způsobilosti 1a) k výkonu práce nebo činnosti spočívající v řízení motorového vozidla, uvede se i tento důvod.

(2) Zjištěné nemoci, které vedly k vydání posudku podle odstavce 1, zaznamená posuzující lékař ve zdravotnické dokumentaci vedené o posuzované osobě.

Lékařské prohlídky, pravidelné lékařské prohlídky, odborná vyšetření

§ 6

(1) Nezbytným rozsahem lékařské prohlídky a pravidelné lékařské prohlídky je:

- a) zjištění o zdravotním stavu posuzované osoby s cíleným zaměřením na nemoci, které zdravotní způsobilost k řízení motorových vozidel vylučují nebo podmiňují; nemoci, které zdravotní způsobilost k řízení motorových vozidel vylučují nebo podmiňují, jsou stanoveny v příloze č. 3,
- b) komplexní fyzikální vyšetření, a to včetně orientačního vyšetření sluchu, zrakové ostrosti a barvocitu, orientačního vyšetření zorného pole a rovnováhy a orientačního neurologického vyšetření,
- c) další potřebné odborné vyšetření vyžádané posuzujícím lékařem v případě, že u posuzované osoby je nezbytné vyloučit podezření na nemoc, která by mohla omezovat zdravotní způsobilost k řízení motorových vozidel,
- d) odborné vyšetření vyžádané posuzujícím lékařem vždy, pokud posuzovaná osoba je v soustavné péči jiného lékaře nebo klinického psychologa pro nemoc, která vylučuje nebo omezuje zdravotní způsobilost k řízení motorových vozidel, jestliže je tato skutečnost posuzujícím lékařem známa,
- e) odborné vyšetření ošetřujícím lékařem neurologem u posuzovaných osob trpících epilepsií, epileptickými syndromy nebo jinými poruchami vědomí nebo v případě podezření na tyto nemoci; při odborném vyšetření je hodnocen vždy stav epilepsie nebo jiných poruch vědomí, klinická forma a postup nemoci, dosavadní léčba a její výsledky.

(2) Odborné vyšetření se provádí v rozsahu potřebném pro posouzení zdravotní způsobilosti posuzované osoby k řízení motorových vozidel. V závěru každého odborného vyšetření musí být vymezena zdravotní způsobilost posuzované osoby k řízení motorových vozidel ve vztahu k zaměření odborného vyšetření a navržena podmínka umožňující řízení motorového vozidla, pokud byla zjištěna potřeba jejího stanovení, a to

- a) použití nezbytného zdravotnického prostředku,
- b) technická úprava motorového vozidla, nebo
- c) jiné omezení posuzované osoby; pokud jiné omezení umožňující řízení motorového vozidla spočívá v podmínce podrobení se dalšímu odbornému vyšetření, musí být v závěru odborného vyšetření rovněž uveden termín, do kterého se má posuzovaná osoba podrobit dalšímu odbornému vyšetření.

§ 7

(1) Lékař nebo klinický psycholog provádějící na žádost posuzujícího lékaře odborné vyšetření posuzované osoby podle § 6 odst. 1 písm. c) až e) vychází ze zdravotnické dokumentace vedené posuzujícím lékařem o posuzované osobě nebo z jeho informace; informace ze zdravotnické dokumentace zpracovaná posuzujícím lékařem obsahuje důvody, pro které bylo odborné vyšetření vyžádáno, výsledky dosud provedených vyšetření a další údaje podstatné pro odborné vyšetření.

(2) Posuzující lékař, pokud není současně registrujícím praktickým lékařem posuzované osoby, si pro účely hodnocení zdravotní způsobilosti posuzované osoby k řízení motorových vozidel vyžádá informace o zdravotním stavu této osoby u registrujícího praktického lékaře, a to

- a) zda posuzovaná osoba trpěla nebo trpí nemocemi uvedenými v příloze č. 3 nebo na tyto nemoci bylo v minulosti vysloveno podezření,
- b) další údaje podstatné pro posouzení zdravotní způsobilosti této osoby.

(3) Lékař nebo klinický psycholog provádějící odborné vyšetření zaznamenává závěry svých zjištění a vyšetření nebo odborných vyjádření v celém rozsahu zjištěných skutečností do zdravotnické dokumentace, kterou o posuzované osobě vede; posuzujícímu lékaři předá informaci o závěrech odborného vyšetření.

§ 8

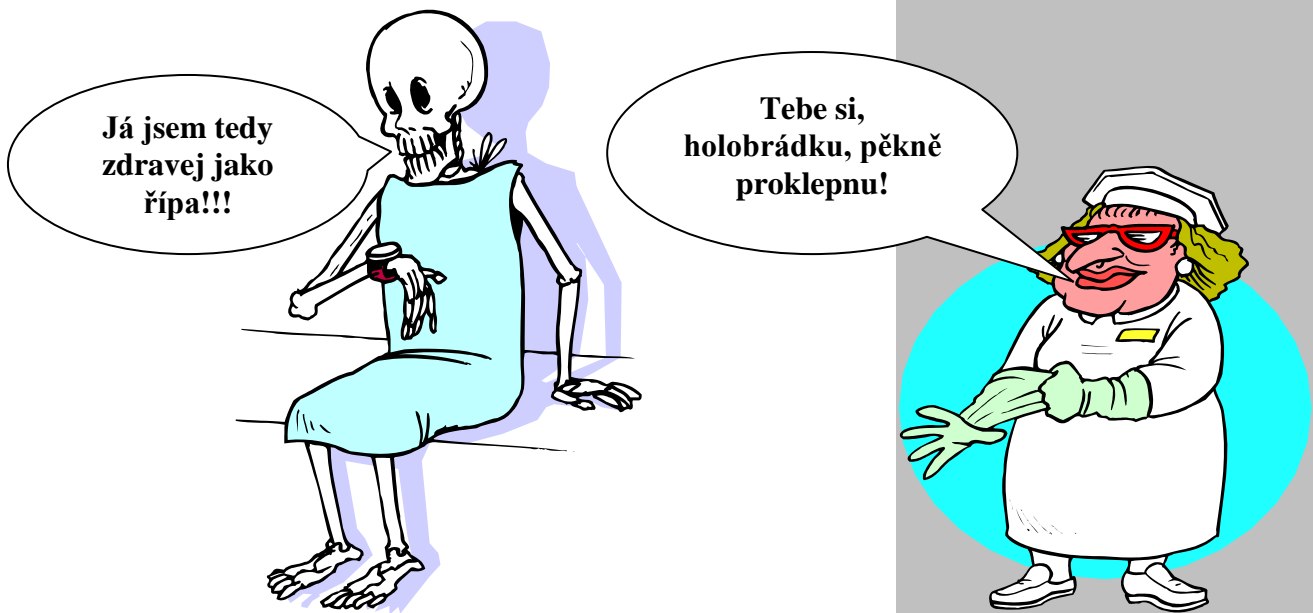
Registrující praktický lékař vyznačí ve zdravotnické dokumentaci a ve výpisu ze zdravotnické dokumentace v případě předání pacienta do péče jiného registrujícího praktického lékaře, že osoba, o níž je vedena zdravotnická dokumentace, je žadatelem nebo řidičem, nebo že této osobě byl vydán posudek se závěrem o zdravotní nezpůsobilosti k řízení motorových vozidel nebo zdravotní způsobilosti k řízení motorových vozidel s podmínkou. Pokud je posuzujícím lékařem lékař zařízení závodní preventivní péče, sděluje tyto skutečnosti za účelem vyznačení ve zdravotnické dokumentaci registrujícímu praktickému lékaři. Pokud posuzovaná osoba nemá registrujícího praktického lékaře nebo lékaře zařízení závodní preventivní péče, vyznačí skutečnosti uvedené ve větě první do zdravotnické dokumentace posuzující lékař.

§ 9

Náležitosti lékařského potvrzení osvědčujícího zdravotní důvody, pro něž se za jízdy nelze na sedadle motorového vozidla připoutat

(1) Lékařské potvrzení vydané na základě zákona řidiči nebo přepravované osobě, která se ze zdravotních důvodů nemůže za jízdy připoutat na sedadle bezpečnostními pásy, obsahuje náležitosti uvedené v příloze č. 4. Kopie lékařského potvrzení je součástí zdravotnické dokumentace vedené o řidiči nebo o přepravované osobě.

(2) Lékařské potvrzení, popřípadě osvědčení vydané příslušnými orgány v jiném členském státě Evropské unie, se považuje za lékařské potvrzení vydané podle této vyhlášky; musí na něm být vyznačena doba jeho platnosti a osvědčení musí být na požádání předloženo všem osobám oprávněným kontrolovat podle zvláštních právních předpisů 2) dodržování povinností účastníků a pravidel provozu na pozemních komunikacích.



Závěrečná ustanovení

§ 10

Pokud řidič získal na základě dosavadních právních předpisů řidičské oprávnění a jestliže lékař zjistí nebo získá podezření, že jeho zdravotní způsobilost k řízení motorových vozidel neodpovídá zdravotní způsobilosti podle této vyhlášky, upozorní písemně na tuto skutečnost řidiče a posuzujícího lékaře, pokud je mu znám.